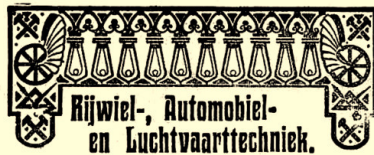


DSM WEBMUSEUM – FABRIKANTEN

RIJWIEL- & AUTOMOBIELENFABRIEK "SIMPLEX", Amsterdam



**Rijwiel-, Automobiel-
en Luchtvaarttechniek.**

Motordraisines.

(Met afbeeldingen.)

Nog lang niet algemeen bekend is het nut van motordraisines niet alleen voor spoor- en tramwegen, maar ook vooral voor fabrieken en plantages, die er een spoorbaan op na houden.

Het is dan ook niet ongewenscht wat meer belangstelling voor deze vervoermiddelen te wekken en te wijzen, op het nut van deze wagentjes voor werken en ondernemingen met spooraanleg.

Sinds eenige jaren maakt de Machine-,

Rijwiel- & Automobielenfabriek „Simplex” te Amsterdam als specialiteit kleine motorvoertuigjes op rails onder de namen: motorlorries & railautos, van verschillende capaciteit en grootte. De „Simplex” is bij de constructie van deze voertuigjes uitgegaan van het beginsel, dat vóór alles de werking van de machinerie absoluut betrouwbaar moet zijn, en de constructie zoo eenvoudig en overzichtelijk, dat men geen bekwamen chauffeur of machinist noodig heeft, maar het bestuur en onderhoud van zoo'n wagen aan iedereen met een beetje overleg kan toevertrouwen. Motor en verdere vitale deelen liggen dan ook niet weggestopt onder den vloer of de zittingen, maar zijn direct onder het oog en in het beheer van den rijder. De kleppen en hefboomen van den motor, tandwielen, handels, remmen, trekstangen enz., alles is voor dagelijkschen dienst sterk geconstrueerd.

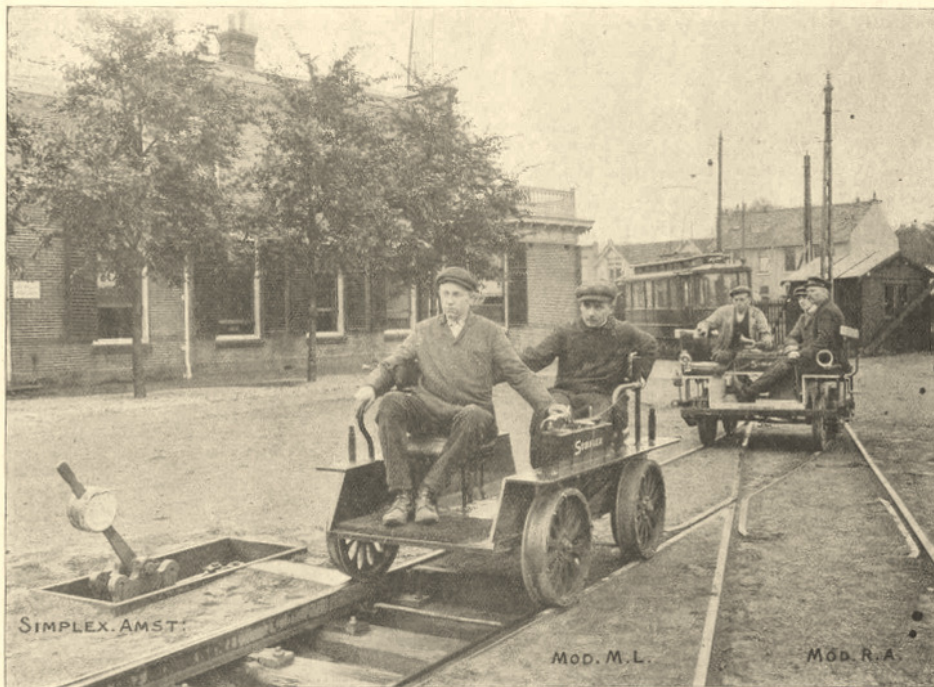
Nu behoeft met het beginsel degelijkheid en eenvoud niet samen te gaan dat

het voertuig zwaar en lomp wordt; het tegendeel is het geval. De gewichten varieeren naargelang van spoorwijdte van 250 tot 350 K.G. De zeer groote modellen voor meerdere personen, met zwaardere motoren, voor sterke hellingen, wegen natuurlijk meer.

Men zit gemakkelijk in de wagentjes en omdat de auto's op veeren gebouwd zijn, rijdt men aangenaam en zacht.

Iedere snelheid van 5 tot 40 à 50 K.M. per uur wordt op den vlakken weg bereikt en alle hellingen, die op spoorbanen voorkomen, worden gemakkelijk genomen. Een wagentje met 4 personen verbruikt ongeveer 1 Liter benzine op de 20 K.M. en 1 Liter olie op de 200 K.M.

Van de verschillende modellen die de »Simplex« fabriek maakt, is de rail-auto model R. A.,



Motordraisines.
Fig. 2.



Motordraisines.
Fig. 1. Model R. A.

Fig. 1 en 4 het meest gangbare type. De motor wordt met een slinger aangedraaid, heeft vrijloop en twee snelheidsoverbren-
gingen in beide rijd-
richtingen. Alleassen
loopen op »Cycloide«
kogellagers, welke
de wrijving tot een
minimum beperken,
zelfsmerend zijn, en
slijtage bijna geheel
voorkomen. Het
frame van U-ijzer
rust op veeren. Twee
remmen zijn aange-
bracht, een voet- en
een handrem. De be-
diening en wijze van
rijden is ongeveer als
bij een moderne au-
tomobiel, met dat
onderscheid, dat men
geen aandacht aan
het sturen behoeft
te wijden, wat het
hanteeren van de
andere handels door-
den rijder zooveel
gemakkelijker maakt.
Het wagenwerk is
behoorlijk verzorgd;
de personen zitten
op lederen kussens
met veeren.



Mod. H. L. 1 & 2

Motordraisines.
Fig. 3.Motordraisines.
Fig. 3.

Door den lagen bouw der wagentjes vlak bij de rails gezeten, is het zeer gemakkelijk, al rijdende, de ligging van de baan te controleeren, en elke onnauwkeurigheid in afstand en hoogte derspoor-staven op te merken, te voelen, vooral bij wissels en kruisingen. Voor personen-transport en baan-inspectie zijn deze wagentjes van veel practisch nut. Met 2 man is een dergelijk wagentje gemakkelijk uit de rails te zetten. voor het geval zulks noodig is tot het laten passeeren van de treinen.

De modellen S. W. en D. H. hebben zwaardere, meercilinder motoren, en dienen voor grotere voertuigen, grotere snelheden of grotere hellingen.

Afwijkende is het model M. L. fig. 2. Dit is niet universeel, wordt slechts voor 2 personen gebouwd, heeft 1 snelheidsoverbrenging in één richting, geen vrijloop en is niet op veeren gebouwd. Voor het omdraaien van de bewegingsrichting is een gepatenteerd draaitoestel aangebracht, dat op de rails pakt en waarmee een man het wagentje 180° op de rails omzet. Dit voertuigje mist natuurlijk het gemakkelijke manoeuvreeren en rangeeren van de andere modellen en is daár aangewezen, waar het goedkoopste gevraagd wordt

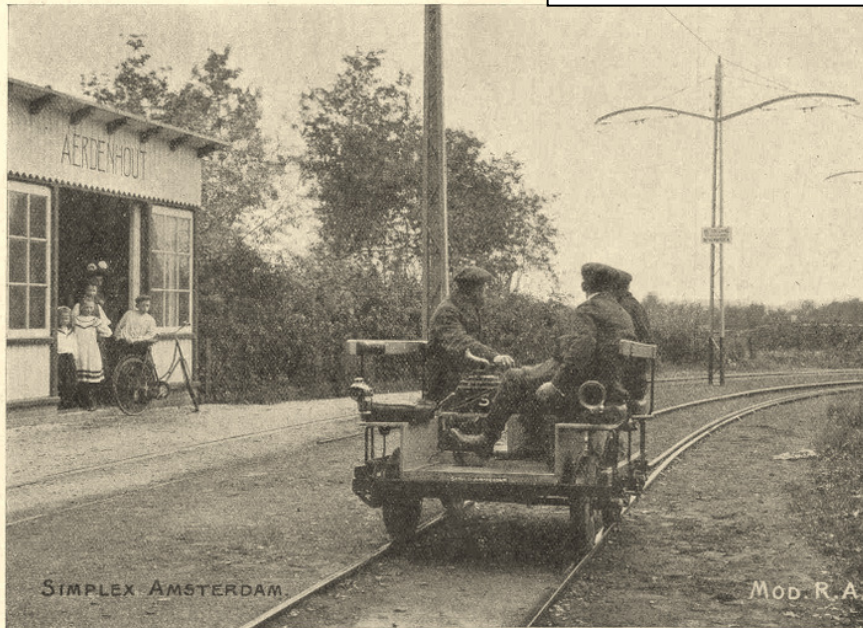
en de dienst zich meer bepaalt tot het rijden van een paar personen naar een bepaalde plaats heen en terug, zonder dikwijls te stoppen, heen en weer rijden en manoeuvreeren.

Tenslotte willen wij nog met een enkel woord vermelden de door „De Simplex” met succes vervaardigde trapdraisines of spoorweg-rijwielen, waarvan fig. 3 een afbeelding geeft.

Hierin worden gemaakt de modellen H. L.

1 en 2, voor 1 en 2 personen, waarbij alle personen trappen, alsmede model J. V. waarbij 1 man trapt en de twee passagier is. De modellen H. D. hebben metrubber bekleede velgen; model J. V. heeft houten wielen met stalen velgen.

Verder worden verschillende variëteiten in deze modellen gemaakt. b.v. met twee versnellingen, voor twee passagiers en twee trapmannen, weer een ander voor zeer smal spoor met twee trapmannen achter elkaar, enz.



SIMPLEX AMSTERDAM

MOD. R. A.

Motordraisines.
Fig. 4.



Indonesie ca. 1925. Nederlandse kinderen in de schooltram, een Simplex draisine. De spoorbaan is van een suikerfabriek.



LOCOMOTIEF-REMISE S.F. DJATIROTO

Inspectie- een en een ambulancedraisine, suikerfabriek Djatiroti. Ca 1920

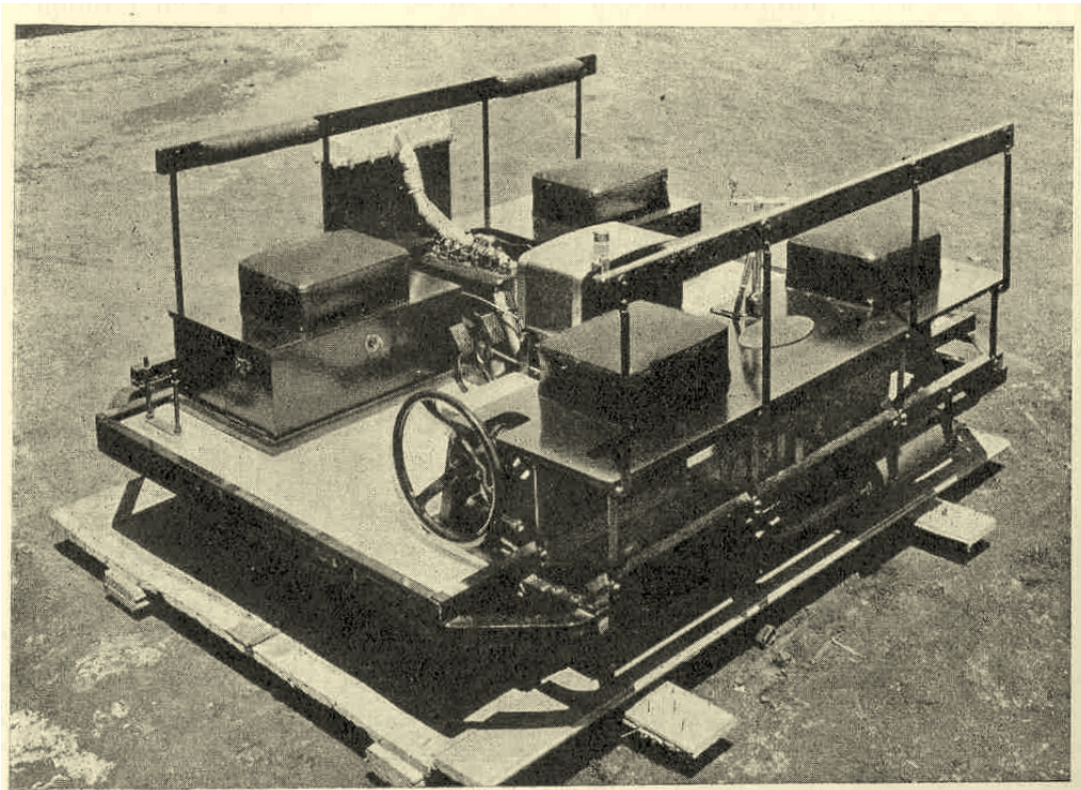


Fig. 59.

Motordraisine, fabriikaat Simplex, 10 PK., 4 cil. motor.
N.B. voor het gebruik in de tropen is een eenvoudige zonnentent noodzakelijk.

Simplex draisine, net uitgepakt uit een houten krat. Ca. 1920